

NETTO CAPACITEITSTABEL IN M³ VOOR OPSLAGTANKS HEMELWATER

tankdiameter [mm]:		3.074	3.843	4.612	5.381	6.150	6.918	7.687	8.456	9.225	9.993	10.762	11.531	12.299	13.068	13.837	14.606	15.374	16.143	16.912
hoogte [mm]	ringen	netto tankinhoud [m ³]																		
		1.200	1	5	8	11	15	19	24	30	36	43	47	55	63	71	80	90	100	111
1.800	1,5	9	14	21	28	37	47	58	70	83	94	109	125	143	161	180	201	223	245	269
2.400	2	14	21	31	42	55	70	86	104	124	141	164	188	214	241	271	301	334	368	404
3.000	2,5	18	28	41	56	73	92	114	138	164	188	218	250	285	322	361	402	445	491	539
3.600	3	23	35	51	69	91	115	141	171	204	235	273	313	356	402	451	502	557	614	674
4.200	3,5	27	42	61	83	108	137	169	205	244	282	327	376	428	483	541	603	668	736	808
4.800	4	32	49	71	97	126	160	197	239	284	329	382	438	499	563	631	703	779	859	943
5.400	4,5	36	56	81	110	144	182	225	272	324	376	436	501	570	643	721	804	891	982	1.078
6.000	5	40	63	91	124	162	205	253	306	364	423	491	564	641	724	812	904	1.002	1.105	1.212
6.600	5,5	45	70	101	138	180	227	281	340	404	470	546	626	713	804	902	1.005	1.113	1.227	1.347
7.200	6	49	77	111	151	197	250	308	373	444	517	600	689	784	885	992	1.105	1.225	1.350	1.482
7.800	6,5	54	84	121	165	215	272	336	407	484	564	655	751	855	965	1.082	1.206	1.336	1.473	1.617
8.400	7	58	91	131	178	233	295	364	441	524	611	709	814	926	1.046	1.172	1.306	1.447	1.596	1.751
9.000	7,5	63	98	141	192	251	318	392	474	564	659	764	877	998	1.126	1.262	1.407	1.559	1.718	1.886
9.600	8	67	105	151	206	269	340	420	508	605	706	818	939	1.069	1.207	1.353	1.507	1.670	1.841	2.021
10.200	8,5	72	112	161	219	286	363	448	542	645	753	873	1.002	1.140	1.287	1.443	1.608	1.781	1.964	2.155
10.800	9	76	119	171	233	304	385	475	575	685	800	927	1.065	1.211	1.367	1.533	1.708	1.893	2.087	2.290
11.400	9,5	80	126	181	247	322	408	503	609	725	847	982	1.127	1.283	1.448	1.623	1.809	2.004	2.209	2.425
12.000	10	85	133	191	260	340	430	531	643	765	894	1.036	1.190	1.354	1.528	1.713	1.909	2.115	2.332	2.559
12.600	10,5	89	140	201	274	358	453	559	676	805	941	1.091	1.252	1.425	1.609	1.804	2.010	2.227	2.455	2.694
13.200	11	94	147	211	288	376	475	587	710	845	988	1.146	1.315	1.496	1.689	1.894	2.110	2.338	2.578	2.829
13.800	11,5	98	154	221	301	393	498	615	744	885	1.035	1.200	1.378	1.568	1.770	1.984	2.210	2.449	2.700	2.964
14.400	12	103	161	231	315	411	520	642	777	925	1.082	1.255	1.440	1.639	1.850	2.074	2.311	2.561	2.823	3.098
15.000	12,5	107	168	241	328	429	543	670	811	965	1.129	1.309	1.503	1.710	1.930	2.164	2.411	2.672	2.946	3.233
15.600	13	112	174	251	342	447	565	698	845	1.005	1.176	1.364	1.566	1.781	2.011	2.254	2.512	2.783	3.069	3.368
16.200	13,5	116	181	261	356	465	588	726	878	1.045	1.223	1.418	1.628	1.853	2.091	2.345	2.612	2.895	3.191	3.502
16.800	14	121	188	271	369	482	611	754	912	1.085	1.270	1.473	1.691	1.924	2.172	2.435	2.713	3.006	3.314	3.637
17.400	14,5	125	195	281	383	500	633	782	946	1.126	1.317	1.527	1.753	1.995	2.252	2.525	2.813	3.117	3.437	3.772
18.000	15	129	202	291	397	518	656	809	979	1.166	1.364	1.582	1.816	2.066	2.333	2.615	2.914	3.229	3.560	3.907

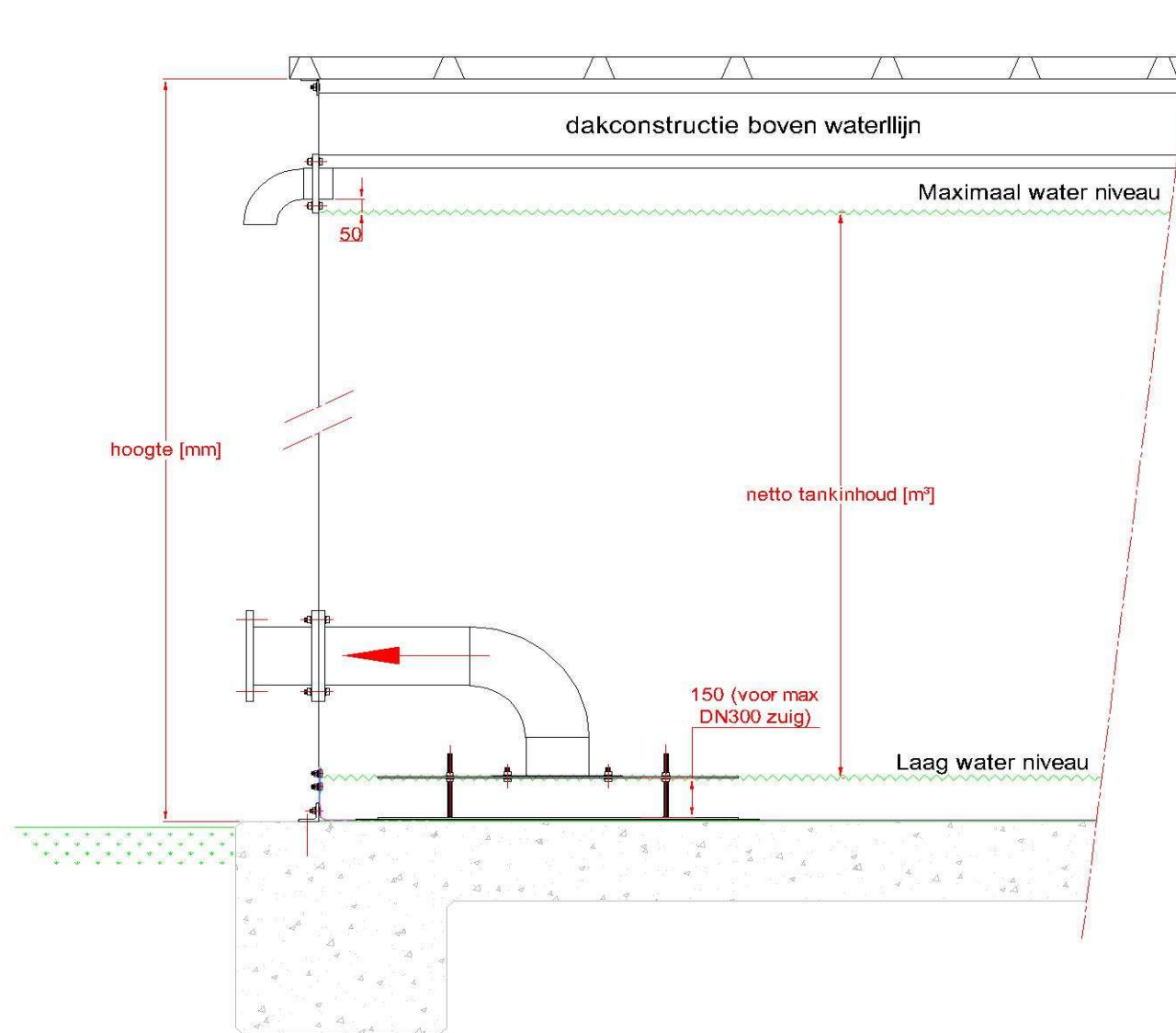
DE TANKWANDHOOGTE KAN WORDEN AANGEPAST PER 100 MM

UITGANGSPUNTEN VOOR BEREKENING VAN DE NETTO CAPACITEIT (zie schets in bijlage):

- ° hoogte tankwand is vanaf bovenzijde fundering
- ° netto capaciteit is vanaf niveau doodwater tot 50 mm onder overloop
- ° vrijboordhoogte aangenomen voor een dakconstructie boven water
- ° dood water door vortexplaat = 150 mm
- ° hogere afmetingen mogelijk op aanvraag



NETTO CAPACITEITSTABEL IN M³ VOOR OPSLAGTANKS HEMELWATER



UITGANGSPUNTEN VOOR BEREKENING VAN DE NETTO CAPACITEIT:

- ° hoogte tankwand is vanaf bovenzijde fundering
- ° netto capaciteit is vanaf niveau doodwater tot 50 mm onder overloop
- ° vrijboordhoogte aangenomen voor een dakconstructie boven water
- ° dood water door vortexplaat = 150 mm
- ° hogere afmetingen mogelijk op aanvraag



avasco
water storage